

CD-ROM 2 に関する Q & A

Q：プログラミング例ガイドや、組み立てセクションの動画が始まりません。

A：ディスクに収録されている動画部分は、PC 機種により再生までに時間を要する場合があります。

Q：音声コマンドのテストができません。

A：音声コマンドの「ワードセット」は 5 2 号のブレインボードをつけると、テストできるようになります。また、音声コマンドの「ワードセット」の最新版は、5 4 号 P15 を参照してください。

Q：ID-01 CD-ROM で「PC コントロール」と「モバイルコントロール」をインストールしました。CD-ROM にも同様のソフトウェアが収録されていますが、どちらを使用すればいいですか？

A：CD-ROM2 に付属している最新版をご利用下さい。また、その際に旧バージョン「PC コントロール」と「モバイルコントロール」(ID-01 CD-ROM に付属)をアンインストール()してからインストールすることをお勧めします。

アンインストール方法

スタート コントロールパネル プログラムの追加と削除 ID-01 Mobile Control、ID-01 PC Control を選択 削除 ボタン アンインストール ボタン で、アンインストールが完了します。

Q：起動中にディスクをドライブから取り出すと、警告文が現れどうすることもできなくなりました。



A : 再度、ディスクをディスクドライブにセットし、再実行を選択してください。また起動中はディスクを抜かないで下さい。

PC Control について

CD-ROM 2 収録箇所

【Top Page】 【[2]ソフトウェア】 【『ID-01 PC Control』と『ID-01 Mobile Control』の最新版】
【『ID-01 PC Control』のインストール】

Q : PC Control からの接続ができません。

A : PC Control の オプション ポート設定 デバイス名:
を指定された COM ポートと一致しているか確認してみてください。

Q : ポート設定のデバイス名(COM ポート)を忘れてしまいました。

A : Bluetooth デバイスから I-Droid01 を検索し、接続してみてください。Bluetooth デバイスの種類により確認方法は異なりますが、接続したと同時にタスクバーの通知領域に吹き出しが表示され、接続 COM ポートが表示されます。

Q : Id-01 本体の電源を OFF にし、PC Control の接続を解除するとフリーズしてしまいました。

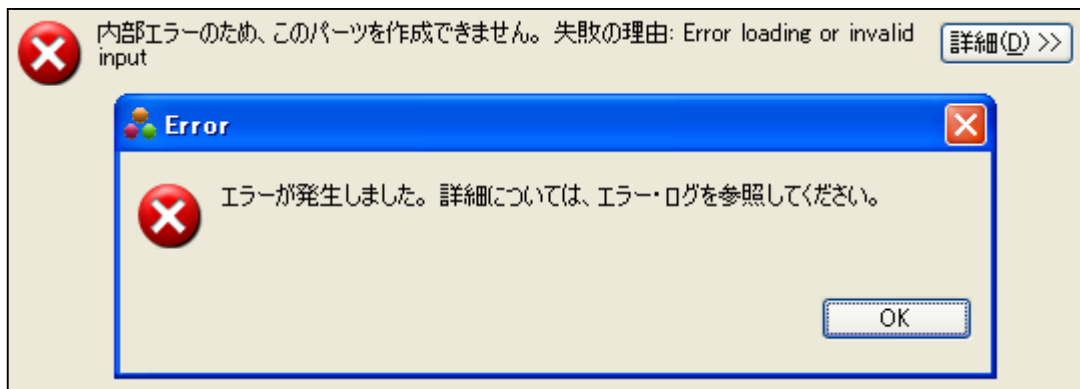
A : PC Control の接続を解除してから ID-01 の電源を OFF にして下さい。

ID-01 Visual C-like Editor について

CD-ROM2 収録箇所

【Top Page】 【[2]ソフトウェア】 【『ビジュアル C ライクエディター』】 【『ビジュアル C ライクエディター』のインストール】

Q：保存したプログラムファイルを開くと、『内部エラーのため、このパーツを作成できません。』というエラーが発生しファイルを開くことができません。



A：

- ・原因 1：半角カタカナで **Outline** に追加した変数や手続き名を作成し保存すると、ファイルを開くことができなくなります。半角カタカナは使用しないで下さい。
- ・原因 2：パレットから変数ブロックをプログラムエリアに配置し、**Outline** に変数を追加せずに保存すると、エラーが発生しファイルを開くことができなくなります。変数ブロックを使用する際には **Outline** にも変数を追加して下さい。
- ・原因 3：パレットの **Call** ブロックをプログラムウインドウに配置し、**Outline** に手続きを追加せずに保存すると、エラーが発生しファイルを開くことができなくなります。Call ブロックを使用する際には **Outline** に手続きを追加して下さい。

Q：プログラムを作成し、ダウンロード コンパイル スタートを選択すると、

『**Program start failed**』と警告文が表示されスタートすることができません。

A :

- ・原因 1 : ID-01 がプログラムを実行中の可能性があります。一度実行中のプログラムをストップしてから、スタートボタンをクリックしてください。
- ・原因 2 : Call ブロックを配置した際に、Outline に手続きを追加していない可能性があります。Outline を確認してみてください。

Q: プログラムを作成し、ダウンロードしたのですが、『**Program transfer failed. Connection timed out: connect**』と警告文が表示され、ダウンロードできません。

A : ID-01 本体の電源が OFF もしくは、PC Control と ID-01 が正常に接続できていない可能性があります。ID-01 本体の電源の確認及び、PC Control を確認してみてください。

Q: プログラムを作成し、ダウンロードしたのですが、『**Program transfer failed. Connection Refused: Connect**』と警告文が表示されダウンロードできません。

A : ID-01 本体の電源が OFF もしくは、PC Control と ID-01 が正常に接続できていない可能性があります。 ID-01 本体の電源の確認及び、PC Control 接続を確認してみてください。

Q: プログラムを作成し、ダウンロード コンパイルしたのですが、『**Program build failed /mnt/disk/programs/.....**』と警告文が表示されコンパイルできません。

A : 変数ブロックを配置した際に、Outline に変数を追加で作成しないと正常にコンパイルすることができません。Outline を確認してみてください。